

LANDTAG MECKLENBURG-VORPOMMERN

8. Wahlperiode

Enquete-Kommission

„Jung sein in Mecklenburg-Vorpommern“

Kommissionsdrucksache

8/151

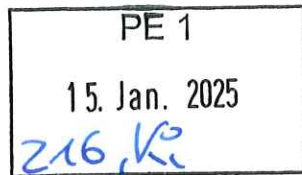
23. Januar 2025

INHALT:

Stellungnahme (unaufgefordert)

Landesverband der Schullandheime M-V e. V.

Umfrage Kinder- und Jugendreisen:
Ergebnisse zeigen akuten Handlungsbedarf



DJH-Landesverband Mecklenburg-Vorpommern e.V. | Konrad-Zuse-Straße 2 | 18057 Rostock

Landtag Mecklenburg-Vorpommern
Referat PE 1 – Enquete-Kommission „Jung sein in Mecklenburg-Vorpommern“
Lennéstraße 1
19053 Schwerin

Versand per E-Mail an Frederic.Werner@landtag-mv.de

15.01.2025

Umfrage Kinder- und Jugendreisen: Ergebnisse zeigen akuten Handlungsbedarf

Sehr geehrter Herr Werner,

dass Ferienfreizeiten wichtig sind, um Kindern und Jugendlichen den Zugang zu neuen Erfahrungen und Lebenswelten zu öffnen, wird niemand bestreiten. Zumal: Wir alle verbinden mit Vereinsfahrten und Ferienlagern zentrale Schlüsselerlebnisse unserer Kindheit und jugendlichen Entwicklung. Das ist gut so und soll auch in Zukunft so bleiben.

Umso mehr werden Sie überrascht sein, wenn wir Ihnen mitteilen, dass die Voraussetzungen für Kinder- und Jugendreisen heutzutage nicht die besten sind. Wir stellen seit mehreren Jahren deutliche Verschlechterungen in den Rahmenbedingungen fest.

Jetzt sind wir einen Schritt weiter gegangen und haben im Jahr 2024 mithilfe einer eigenen **quantitativen Umfrage** bei unseren Zielgruppen versucht, mehr über die Gründe und Ursachen zu erfahren. Wir wollten von Gruppenverantwortlichen wie Lehrern und Betreuern wissen, wie sie selbst die Bedingungen für ihre Fahrten einschätzen. Die **wichtigsten Ergebnisse** erhalten Sie zusammengefasst **mit diesem Schreiben**.

Das Ergebnis unserer Umfrage zeigt, dass die Verantwortlichen und Organisatoren diesen Fahrten eine sehr hohe Bedeutung beimessen. Jedoch haben immer mehr Familien aufgrund steigender Kosten Probleme eine solche Fahrt zu bezahlen, zudem gefährden Verhaltensauffälligkeiten von Kindern laut den Befragten die Durchführung der Fahrten.

Für uns stellt sich die Frage, was sind Wege, die diesen Trend umkehren?
Wir sind davon überzeugt, dass die Unterstützung und Absicherung von Ferienfreizeiten nicht ohne verlässliche und planbare politische Entscheidungen gelingen kann. Insofern finden Sie am Schluss unserer beigefügten Ergebnispräsentation einen an die Landespolitik gerichteten **Forderungskatalog**, den wir gerne in einem Gespräch **mit der Enquete-Kommission erörtern** wollen.

Die Zeit drängt! Die Entwicklung der Übernachtungszahlen in unserem Segment war auch im Jahr 2024 rückläufig. Kaum ein Haus hat die vor Corona übliche Nutzungsdichte jemals wieder erreicht. Wir müssen jedoch den Bestand aus eigener Bewirtschaftung unserer Häuser tragen. Bei weniger Kinder- und Jugendlichen die unterwegs sind, schwindenden Erträgen und steigenden Kosten sind die wachsenden Nöte ernst zu nehmen.

Mit freundlichen Grüßen

Landesverband der Schullandheime M.-V. e. V.

Stefan Baerens
1. Vorsitzender

Anlage: Ergebnispräsentation zur Umfrage 2024

DJH-Landesverband M.-V. e. V.

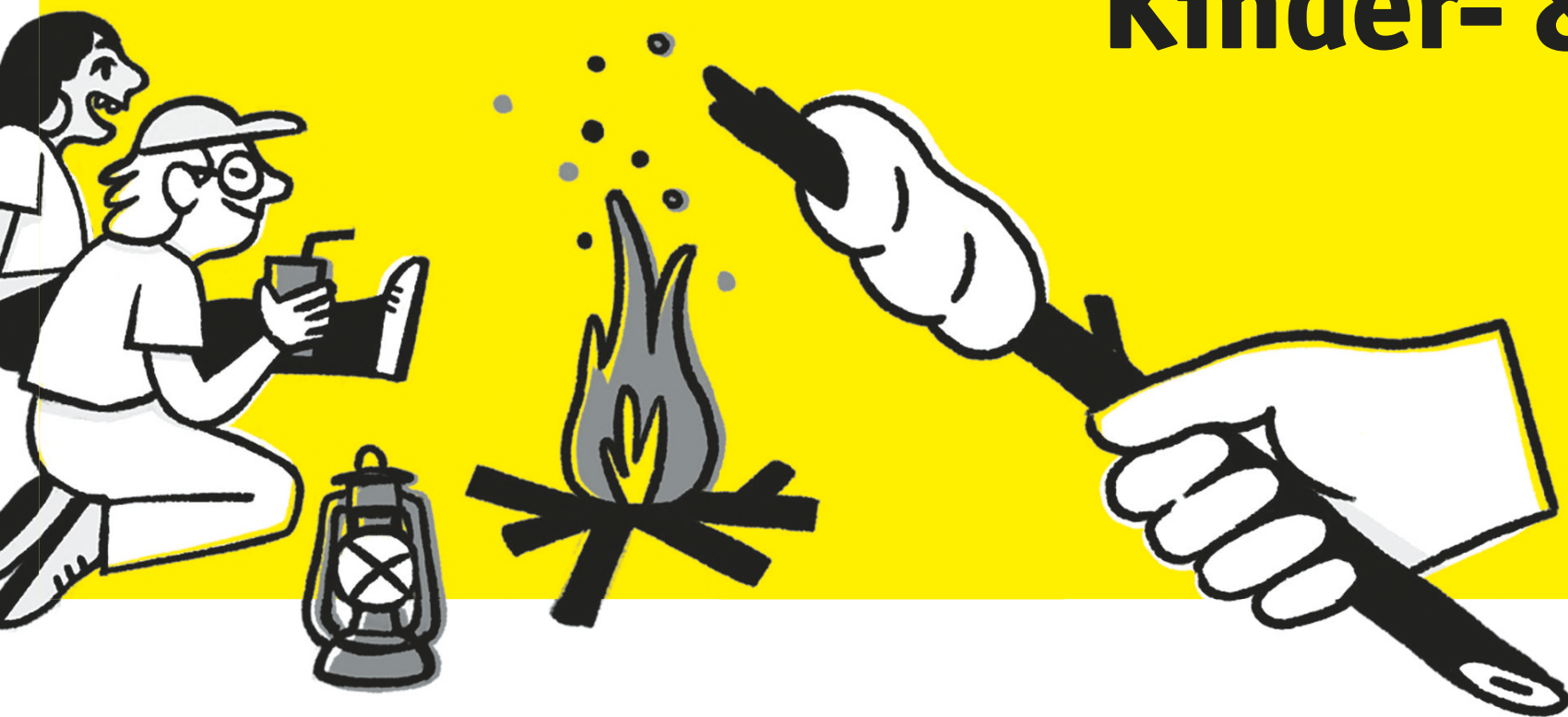
Kai-Michael Stybel
Vorstand

UMFRAGE

Jugendreisen... unbedingt! Noch umsetzbar? Dauer der Umfrage: 10.01.-31.10.2024; Umfragebeteiligung: 500
Teilnehmende: 60 % Lehrer:innen, schulisches Reisen und 40 % Betreuer:innen & Organisator:innen außerschulischer Jugendreisen
Durchgeführt vom DJH-Landesverband M-V e.V. und dem Landesverband der Schullandheime M-V e.V.

JUGENDREISEN... UNBEDINGT! NOCH UMSETZBAR?

Welchen Risiken ist das
Kinder- & Jugendreisen ausgesetzt?



UMFRAGE

Jugendreisen... unbedingt! Noch umsetzbar? Dauer der Umfrage: 10.01.-31.10.2024; Umfragebeteiligung: 500
Teilnehmende: 60 % Lehrer:innen, schulisches Reisen und 40 % Betreuer:innen & Organisator:innen außerschulischer Jugendreisen
Durchgeführt vom DJH-Landesverband M-V e.V. und dem Landesverband der Schullandheime M-V e.V.

NIEMAND WILL AUF FAHRTEN VERZICHTEN



93%



erachten die Fahrten als sehr wichtig für die Teilnehmenden

80%



sind gern mit ihrer Gruppe unterwegs

50%

nutzen die Bildungsangebote der Unterkünfte

UMFRAGE

Jugendreisen... unbedingt! Noch umsetzbar? Dauer der Umfrage: 10.01.-31.10.2024; Umfragebeteiligung: 500
Teilnehmende: 60 % Lehrer:innen, schulisches Reisen und 40 % Betreuer:innen & Organisator:innen außerschulischer Jugendreisen
Durchgeführt vom DJH-Landesverband M-V e.V. und dem Landesverband der Schullandheime M-V e.V.

45%  nennen **Verhaltensauffälligkeiten** der Kinder und Jugendlichen als **Hindernis**

31% sagen, **Personalmangel** und **Finanzierbarkeit** gefährden die **Durchführung** der Fahrten

31% empfinden den **bürokratischen Aufwand** für Fahrten als **Hindernis** 

45% sehen die **Durchführung** zukünftiger Reisen als **gefährdet** 

ES WIRD
SCHWIERIGER,
MIT KIDS &
JUGENDLICHEN
ZU VERRREISEN!



UMFRAGE

Jugendreisen... unbedingt! Noch umsetzbar? Dauer der Umfrage: 10.01.-31.10.2024; Umfragebeteiligung: 500
Teilnehmende: 60 % Lehrer:innen, schulisches Reisen und 40 % Betreuer:innen & Organisator:innen außerschulischer Jugendreisen
Durchgeführt vom DJH-Landesverband M-V e.V. und dem Landesverband der Schullandheime M-V e.V.



OHNE MOOS NIX LOS!

45 % haben Schwierigkeiten, die gestiegenen Reisekosten aufzubringen

25 % sehen Finanzierungslücken bei den Familien als Grund, weshalb nicht mehr alle mitkommen

50 % der außerschulischen Fahrten könnten ohne Fördermittel nicht stattfinden



UMFRAGE

Jugendreisen... unbedingt! Noch umsetzbar? Dauer der Umfrage: 10.01.-31.10.2024; Umfragebeteiligung: 500
Teilnehmende: 60 % Lehrer:innen, schulisches Reisen und 40 % Betreuer:innen & Organisator:innen außerschulischer Jugendreisen
Durchgeführt vom DJH-Landesverband M-V e.V. und dem Landesverband der Schullandheime M-V e.V.

PREISSTEIGERUNGEN SORGEN FÜR PROBLEME

45%



beklagen Preissteigerungen bei Anbietern

60%



müssen den Charterbus nutzen, um ans Reiseziel zu kommen

80%



bewerten das Preis-Leistungsniveau der Unterkünfte als gut



Reise wird erschwert durch schlechte ÖPNV-Verbindungen in/nach M-V für Gruppen.
Alternative Charterbus „frisst“ ein Drittel des Reisebudgets!

ABER: 25 % bewerten den baulichen Zustand der Gebäude als nicht gut.



SCHLUSSFOLGERUNGEN RD

FERIEN FÜR ALLE

Tagessatz für Kinder- und Jugendfreizeiten dauerhaft auf 30 EUR erhöhen!

TOURISMUSGESETZ M-V

Keine Kurtaxe und Tourismussteuer für Schüler-, Seminar- und Jugendgruppen bis 26 Jahre!

MOBILITÄTS- OFFENSIVE

Transport von Schulklassen und Jugendgruppen absichern!

SCHLUSSFOLGERUNGEN RD

SCHULFAHRTEN- OFFENSIVE

Schulfahrtenregelungen vereinfachen, zu Fahrten ermutigen und Dienstreisekosten für Lehrer absichern!

TEILHABE ERLEICHTERN

BuT-Förderung für Klassenfahrten unbürokratisch ausreichen!

SCHLUSSFOLGERUNGEN RD

**ENERGETISCHE
SANIERUNG 10X10**

**Aktionsprogramm für Jugendübernachtungsstätten,
jährlich 10 Mio. EUR bis 2035!**

**INVESTITIONSPROGRAMM FÜR
JUGENDÜBERNACHTUNGSSTÄTTEN**

**LJP8 dauerhaft auf 2 Mio. EUR
aufstocken!**

**JUGENDVERBANDSARBEIT
BEDARFSGERECHT FÖRDERN**

LJP6 dauerhaft um 1 Mio. EUR erhöhen!